

# Was Kirchengemeinden für den Schutz der Natur tun können

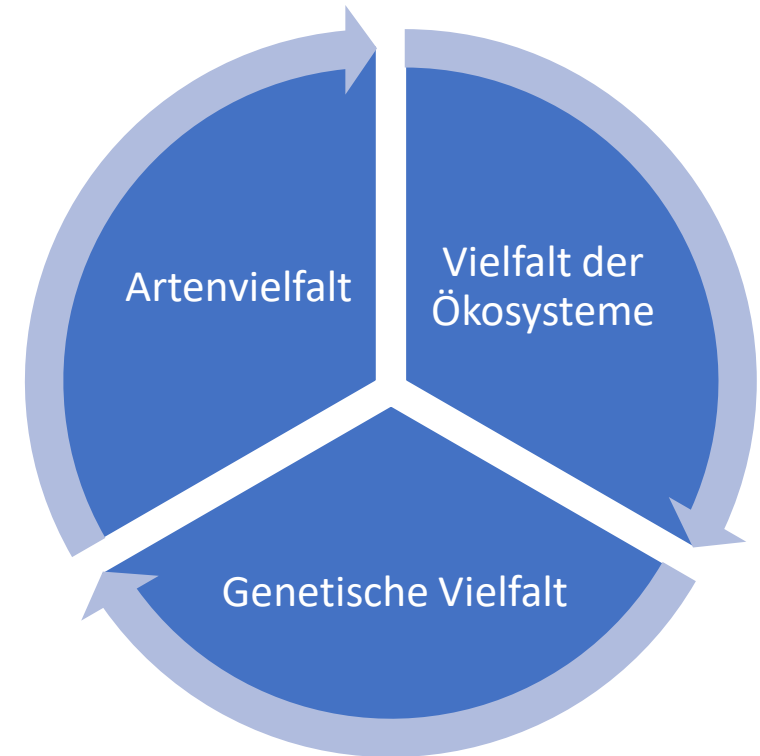


# Gliederung

- **Bedeutung der Biodiversität**
- **Potenzial von Kirchen und Friedhöfe für die Biodiversität**
- **Arten an Kirchen (Vögel & Fledermäuse)**
- **→ Handlungsvorschläge und Beispiele**
- **Der Friedhof als Lebensraum**
- **→ Handlungsvorschläge und Beispiele**
- **Kontakte, Unterstützung und Fördermöglichkeiten**
- **Inspirationen und weiterführende Links**

# Was bedeutet Biodiversität?

- **Biodiversität (biologische Vielfalt) = die Vielfalt des Lebens in all seinen Formen**
- **Die einzelnen Ebenen bedingen sich gegenseitig!**
- **Wir sind auf Biodiversität angewiesen als Grundlage für Nahrung, saubere Luft und Wasser**
- **Beispiel: Pestizideinsatz in den USA steigt wegen kollabierenden Fledermauspopulationen  
→ höhere Säuglingssterblichkeit**





# Rückgang der Artenvielfalt I

- **Krefelder Studie zum Insektenrückgang (2017)**

→ Untersuchung in 63 Schutzgebieten zwischen 1989 und 2016: Rückgang von **76 Prozent** der Fluginsekten-Biomasse

→ Achtung: Biomasse  $\neq$  Biodiversität

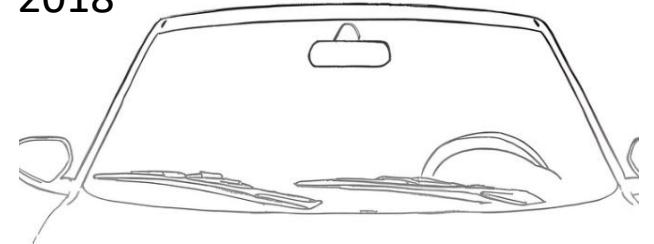
→ Jedoch ist sie für funktionierende Ökosysteme wichtig

- **Shifting Baselines**

1998



2018

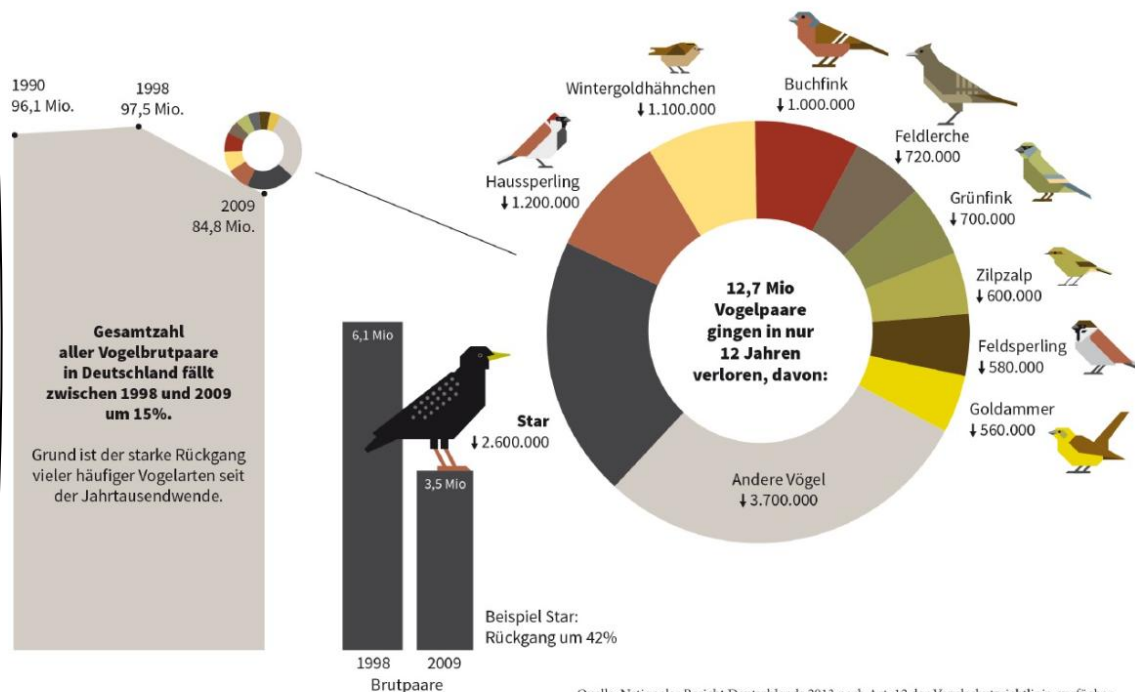


# Rückgang der Artenvielfalt II

## • Nationaler Vogelschutzbericht (2013 & 2019)

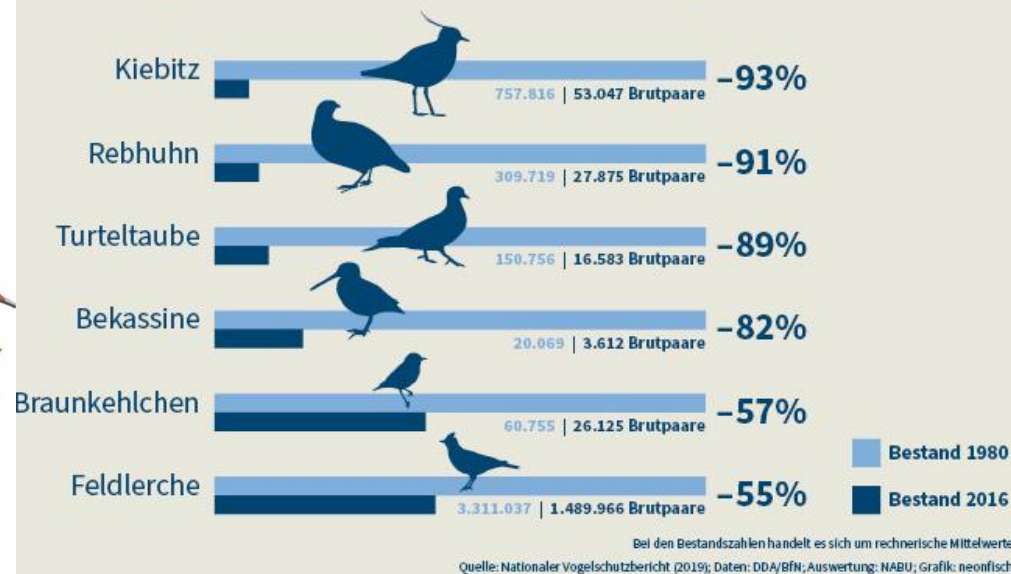
### Drastischer Vogelschwund in Deutschland

Über 12 Mio. Vogelbrutpaare in nur 12 Jahren verloren



Quelle: Nationaler Bericht Deutschlands 2013 nach Art. 12 der Vogelschutzrichtlinie, verfügbar unter [https://www.bfn.de/0316\\_vsbericht2013.html](https://www.bfn.de/0316_vsbericht2013.html). Datenzusammenstellung: NABU

### Sechs große Verlierer-Arten der Agrarlandschaft



Quelle: <https://www.nabu.de/tiere-und-pflanzen/voegel/gefaehrdungen/24661.html>

Quelle: <https://www.nabu.de/natur-und-landschaft/naturschutz/deutschland/28153.html>



# Welches Potenzial haben Kirchen und Friedhöfe für die Biodiversität?

- **Kirchengebäude:**

- Sind „Sonderbauwerke“ in Stadt und Dorf
- Stehen oft unter Denkmalschutz
- Haben Vorbild- und Identifikationspotenzial
- Häufig z.B. Kindergärten angeschlossen: Multiplikator\*innen
- Abriss als letzte Wahl; eher Umwidmung

- **Friedhöfe:**

- 184 ha = 1,3 % der Fläche Bochums
- Ruhiger als Parks, nachts komplett still und meist unbeleuchtet
- Studien fanden hohe Biodiversität auf Friedhöfen
- Aktuell wird „Fläche frei“ durch z.B. Urnennutzung; Bedrohung durch Bebauungspläne

# Beispiel Pflanzendiversität



## Ergebnisse:

- **959 verschiedene Pflanzenarten**
- Spannweite 50-394
- **102 Pflanzenarten auf der Roten Liste**
- Zahlreiche Besonderheiten und seltene Pflanzen
- Einige Neu- und Wiederfunde für das Ruhrgebiet
- **Ausschlaggebend für besondere ökologische Wertigkeit:**
- eine gewisse Aktivität (Grabanteil)
- Ein nicht zu hoher Gehölzanteil
- Hohe, mosaikartige Biototypenvielfalt
- Magerrasen

Quelle: chrome-

extension://efaidnbmnribpajpcgiclfndmkaj/https://www.rvr.ruhr/fileadmin/user\_upload/01\_RVR\_Home/02\_Themen/Umwelt\_Oekologie/Offensive\_GI/BioDivStrategie/Biodiversitaet\_auf\_Friedhoefen\_BSWR\_Buch.pdf 8

# Gebäudenutzende Arten (Vögel)

Schleiereule



Turmfalke



Dohle

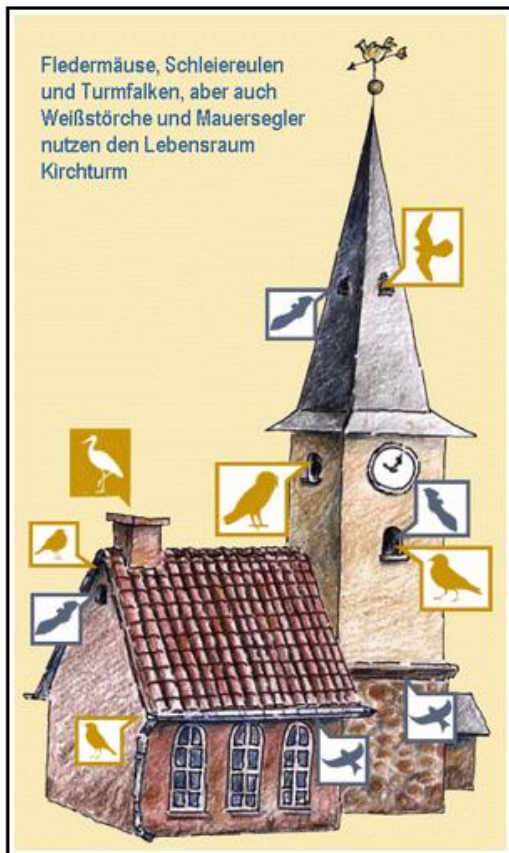


Mauersegler



# Handlungsvorschläge Vögel

# Nester erhalten, Brutplätze melden!



## Spuren von Vögeln



Quelle: <https://www.nabu-waldeck-frankenberg.de/index.php/lebensraum-kirchturm.html>

# Nistkästen anbringen

Ebenso wichtig: Zugangsmöglichkeiten schaffen!  
Tauben fernhalten ist dennoch möglich

Waldkauzkasten



Quelle: schwegler-natur.de

Schleiereulenkasten



Quelle: <https://www.nabu-hx.de/vogelschutz/schleiereule/>

Für Mauersegler



Mauerseglerkasten Typ Nr.17 (1fach)



Nestmulde

Quelle: schwegler-natur.de

# Gebäudenutzende Arten (Fledermäuse)

Zwergfledermaus



Braunes Langohr



Großes Mausohr



# Handlungsvorschläge Fledermäuse

# Quartiere finden und melden: Spuren



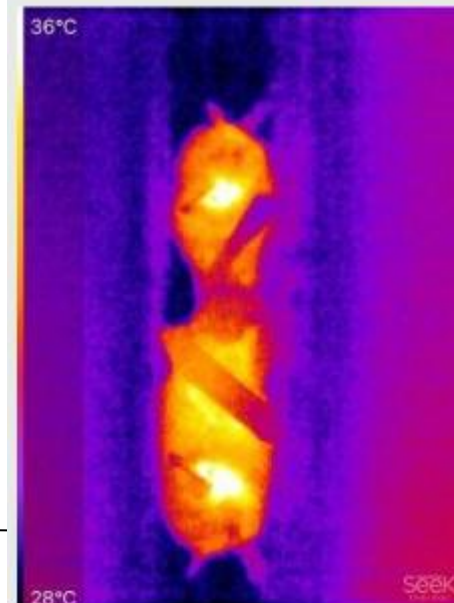
Auf dem Dach der Lukaskirche (Wittener Straße)



Die Kotspuren sind nicht aus der Lukaskirche

# Quartiere finden und melden: Ausflug

- Ausflugskontrollen ab Sonnenuntergang (mit Hilfe eines Batdetektors)
- Fledermäuse schwärmen bei der Rückkehr in ihr Quartier ab ca. 45 Min. vor Sonnenaufgang für 30 – 45 Min vor dem Quartier



Zwerge im Spaltenquartier

Quelle: <https://xn--fledermaus-freunde-frth-vpc.de/waermebildtechnik/>

Quelle:  
[https://www.batlogger.com/de/products/batlogger\\_m2/](https://www.batlogger.com/de/products/batlogger_m2/)

# Quartiere anbringen: außen



Mit Fassadenfarbe anpassbar, wartungsarm

Quelle: [nistkasten-hasselfeldt.de](http://nistkasten-hasselfeldt.de)

Imitiert Baumhöhle, Reinigung nötig



Quelle: [schwegler-natur.de](http://schwegler-natur.de) 17



Gute Lösung, wenn kein Baum/Gebäude möglich

Quelle: [fledermaus-dietz.de/Projekte/Projekte.html](http://fledermaus-dietz.de/Projekte/Projekte.html)

# Quartiere anbringen: innen

Buchtipps mit guten  
Abbildungen: Klaus  
Richarz,  
Fledermäuse -  
Beobachten,  
erkennen und  
schützen, Stuttgart  
2023



Offener First als Einflug -  
Grafik: Raimo Bergt



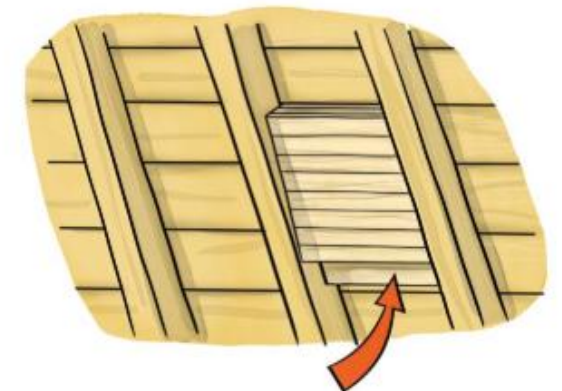
Holzladen als Einflug - Grafik:  
Raimo Bergt



Einflug durch justiertes  
Kippfenster - Grafik: Raimo  
Bergt



Sparrendach - Grafik: Raimo Bergt



Sparrenfeld - Grafik: Raimo Bergt

**Quelle:** <https://nrw.nabu.de/tiere-und-pflanzen/aktionen-und-projekte/fledermausfreundliches-haus/wissen/21367.html>

# Lichtverschmutzung reduzieren

schlecht



schlecht



besser



**Abbildung 5.5** Kombinierte Wirkung von abgeschirmten Leuchten und kurzen Masten zur Begrenzung der störenden Lichtausbreitung in angrenzende Räume (Engl.: „light trespass“). Erstes Bild – nicht abgeschirmte Leuchten, zweites Bild – abgeschirmte Leuchten. Das dritte Bild zeigt abgeschirmte Leuchten auf kurzen Masten, die die ungewollte Lichtausbreitung verhindern und somit benachbarte Bereiche dunkel halten (© H. LIMPENS).

Quelle:

Voigt, C.C., C. Azam, J. Dekker, J. Ferguson, M. Fritze, S. Gazaryan, F. Hölker, G. Jones, N. Leader, D. Lewanzik, H.J.G.A. Limpens, F. Mathews, J. Rydell, H. Schofield, K. Spoelstra, M. Zagmajster (2019): Leitfaden für die Berücksichtigung von Fledermäusen bei Beleuchtungsprojekten. EUROBATS Publication Series No.8 (deutsche Ausgabe). UNEP/EUROBATS Sekretariat, Bonn, Deutschland, 68 Seiten.

Am besten gar keine Beleuchtung wo es nicht unbedingt nötig ist!

# Der Friedhof als Lebensraum

Quelle:  
Holger Sense



21.09.2025

# Bedeutung von Friedhöfen

- Sind städtische Flächen mit der höchsten Biodiversität
- Durch lange Tradition „Zeitkapseln“, die viele selten gewordene Arten beherbergen
- Orte der Ruhe – für Menschen und für Tiere!
- Tragen positiv zum Stadtklima bei (Wirken Aufheizung entgegen, Feinstaubfilter)
- Ermöglichen Naturbeobachtungen und fördern so die Wertschätzung für die Natur

# Handlungsvorschläge Friedhof

# Insektenfreundliche Bepflanzung

- **Heimische Pflanzen verwenden**  
→ Koniferen sind gebietsfremd
- **Einfach blühende Pflanzen verwenden**  
→ Gefüllt blühende Pflanzen liefern keinen Nektar



# Beispiele Blumenwiesen

- **Blumenwiesen anlegen**

→ Nur zweimal im Jahr mähen. Nachteil: Gräser setzen sich durch

- **Blühflächen anlegen**

→ Gebietseigene Blumen ohne Grassamen, liefern Nektar, Fraßpflanzen für Insektenlarven



Quelle:  
Holger Sense

# Totholz liegend

Benjeshecke an der  
Melanchthonkirche



**Einfache Schichtung oder als Gestaltungselement**

Quelle:  
Holger Sense

# Totholz stehend / Insektenhotels



Abgestorbene Bäume nur kappen!

21.09.2025

Quelle:  
Holger Sense

Gut gemachte Insektenhotels  
imitieren stehendes Totholz



26

# Wege und Plätze

Rasengittersteine



Wassergebundene Wegedecke



**Möglichst kein Asphalt: wasserundurchlässig, speichert Wärme,  
Barriere für manche Tierarten**

# Weitere Habitatelemente

Naturteich



Vogeltränke:  
katzensicher



Quelle: [nabu-shop.de](http://nabu-shop.de)

Tränke:  
Insekten und Igel



Quelle: [bund-nrw.de/meldungen/detail/news/erfrischung-gefaellig/](http://bund-nrw.de/meldungen/detail/news/erfrischung-gefaellig/)



Trockenmauer

Sandarium für Wildbienen



Quelle:

[lbv.de/ratgeber/lebensraum-garten/strukturen-im-garten/sandarium/](http://lbv.de/ratgeber/lebensraum-garten/strukturen-im-garten/sandarium/)

# Die Menschen „mitnehmen“

- Über Sinn der Maßnahmen informieren:
- Broschüren und Flyer
- Mustergrab: ökologisch gestaltet
- Naturführungen und Spaziergänge anbieten (z.B. in Kooperation mit Biostation, Umweltverbänden, VHS)
- Nachhaltigkeit geht neue Wege: Friedhofspflanzen retten



Infoschilder

Quelle:  
Holger Sense

21.09.2025



Baumplaketten

# Fördermöglichkeiten, Unterstützung und Kontakte

- Kontakte:

- Oasen der Vielfalt (Sofia Zeisig)
- Biostation östliches Ruhrgebiet
- AkU, NABU, BUND, Bochumer botanischer Verein

- Fördermöglichkeiten:

- Biodiversitäts-Check (BfN) auf Friedhöfen
- NRW-Stiftung (Verbindet Natur, Heimat, Kultur)
- Umwelt-Schecks (2.000 €, unbürokratisch, **Frist 30.09.25!**)

# Inspirationen

- **Friedhof Wischlingen (Dortmund): Amphibienteich, Obstwiese mit Grabfeld**
- **Friedhof Grumme (Projekt der HS und Stadt Bochum)**
- **Evangelischer Friedhof Wattenscheid (BICK-Pilotfriedhof)**
- **Anstehende Fledermausexkursionen (VHS Bochum):**
  - **Sa, 20.09.25 (19:45 Uhr): Fledermausexkursion Hauptfriedhof**
  - **Fr, 17.10.25 (16:00 Uhr): Pilze und Wildtiere am Friedhof**
  - **Sa, 18.10.25 (18:30 Uhr): Fledermausexkursion Blumenfriedhof**

# Weiterführende Links

- **Tiere an Kirchen:**
- <https://www.kirche-natur.nrw.de/themen/fledermaus-im-gotteshaus>
- <https://www.nabu.de/tiere-und-pflanzen/aktionen-und-projekte/lebensraum-kirchturm/mitmachen.html>
- <https://www.ipcamlive.com/6477601b6ce4b> (Fledermaus-Cam in Rahden)
- **Friedhöfe:**
- <https://www.kircheundgesellschaft.de/projekte/biodiversitaetscheck-auf-kirchlichen-friedhoefern/>
- <https://www.bochum.de/Pressemeldungen/17-April-2024/Biologische-Vielfalt-auf-dem-Friedhof>
- <https://oasendervielfalt.wordpress.com/>
- **Bibelgarten:**
- <https://www.bibelgarten.info/bibelgaerten.html>