

KLIMANEUTRALITÄT IN DER EKvW



Foto: Corinna Tyrell, Everswinkel



KLIMANEUTRALITÄT IN DER EKvW

- 1. Ziel, Bilanz & Konzept**
- 2. Rahmenbedingungen**
- 3. Praktische Umsetzung**



Evangelische Kirche von Westfalen

2,05 Mio. Gemeindemitglieder

454 Kirchengemeinden

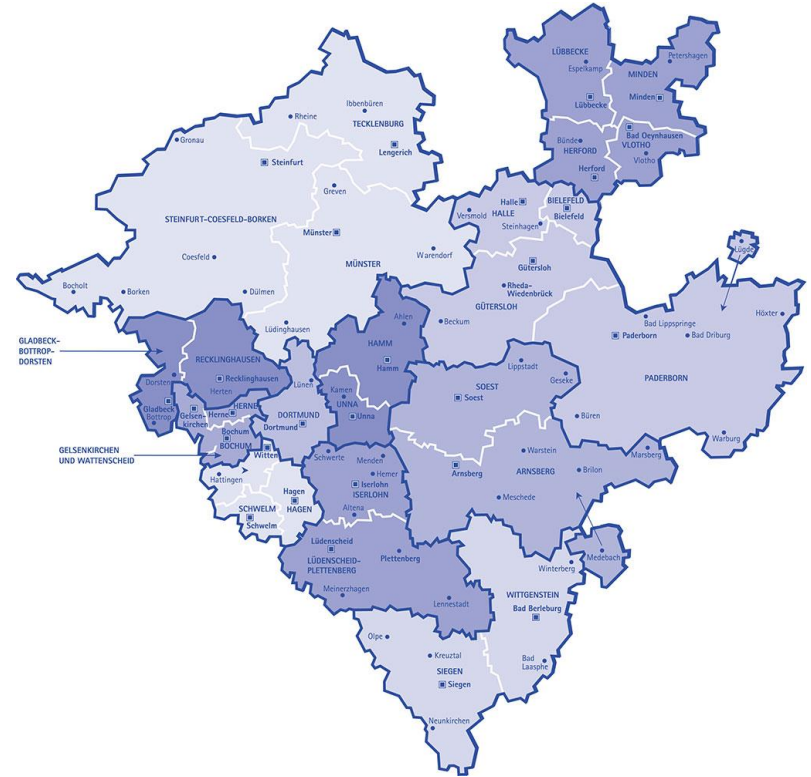
27 Kirchenkreise

23.400 Entgeltlich Beschäftigte

72.300 Ehrenamtlich Tätige

ca. 4500 Gebäude

ca. 83.000 t THG-Emissionen



ZIEL, BILANZ & KONZEPT

2008 Erstellung Klimaschutzkonzept

2019 Aktualisierung Klimaschutzkonzept

2022 Klimaschutzgesetz

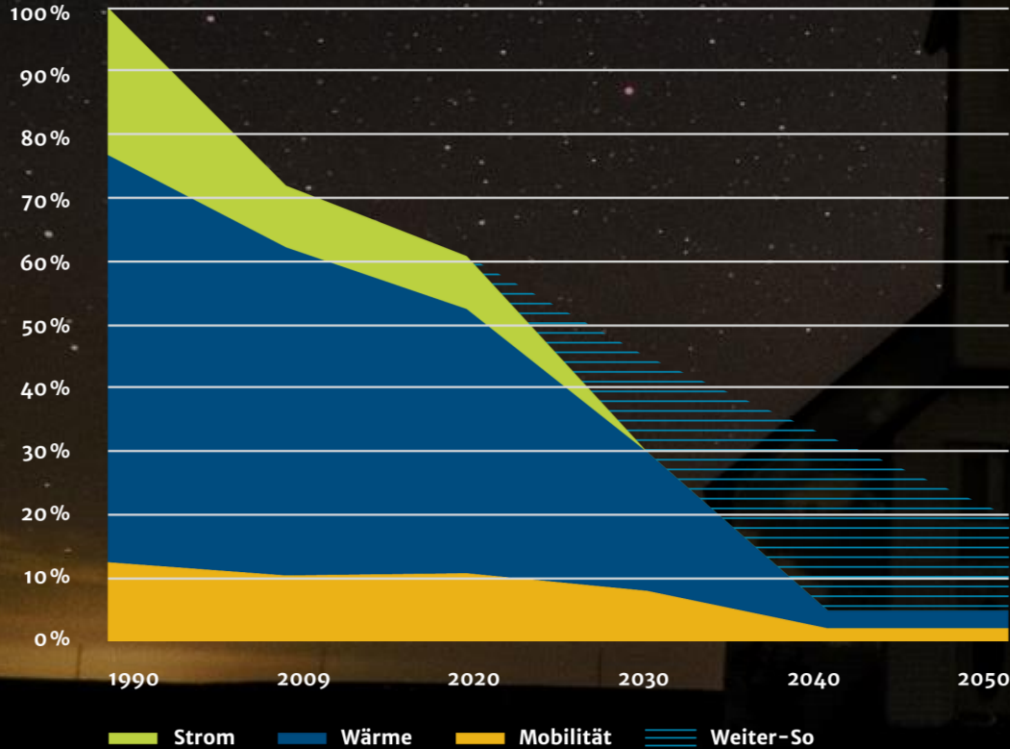
2023 Finanzierungsmechanismus: Klimapauschale

2040 Reduzierung THG-Emissionen um 95% gegenüber 1990



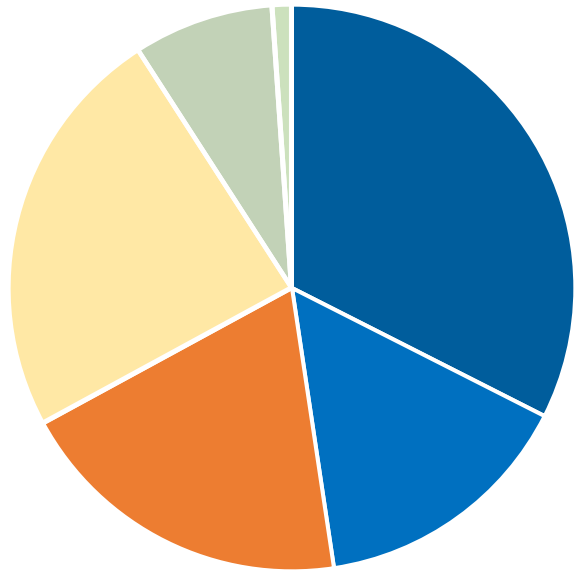
ZIEL UND BILANZ

Entwicklung CO₂e-Emissionen
der EKvW bezogen auf 1990



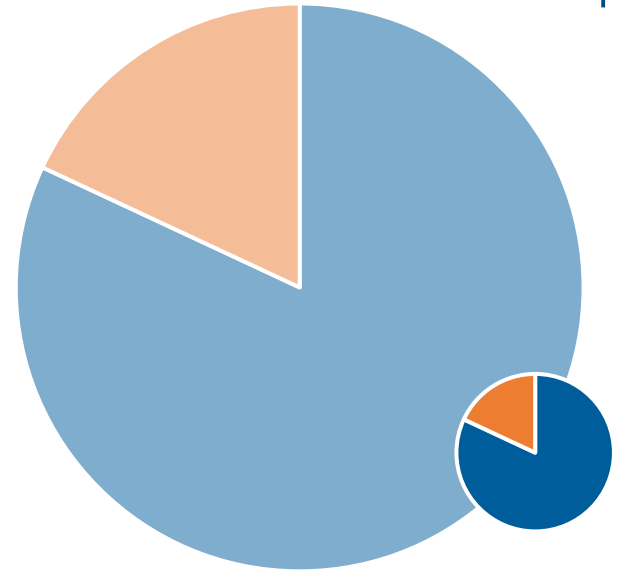
KLIMASCHUTZBILANZ EKvW

THG-Emissionen BRD 2021



- Energiewirtschaft
- Gebäude
- Verkehr
- Industrie
- Landwirtschaft
- Abfallwirtschaft und Sonstiges

THG-Emissionen EKvW 2019 THG-Emissionen EKvW 2040



KLIMASCHUTZBILANZ EKvW

Emissionen Gebäude 2019

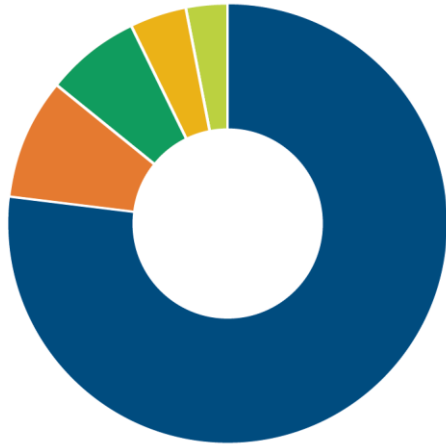


- Kirchen
- Gemeindegewerkschaften
- Kitan
- Pfarrhäuser
- Sonstige



HEIZUNGEN GEBÄUDE

Eingesetzte Brennstofftypen in Gebäuden EKvW 2019



- Erdgas
- Heizöl
- Strom
- Biomasse
- Fernwärme

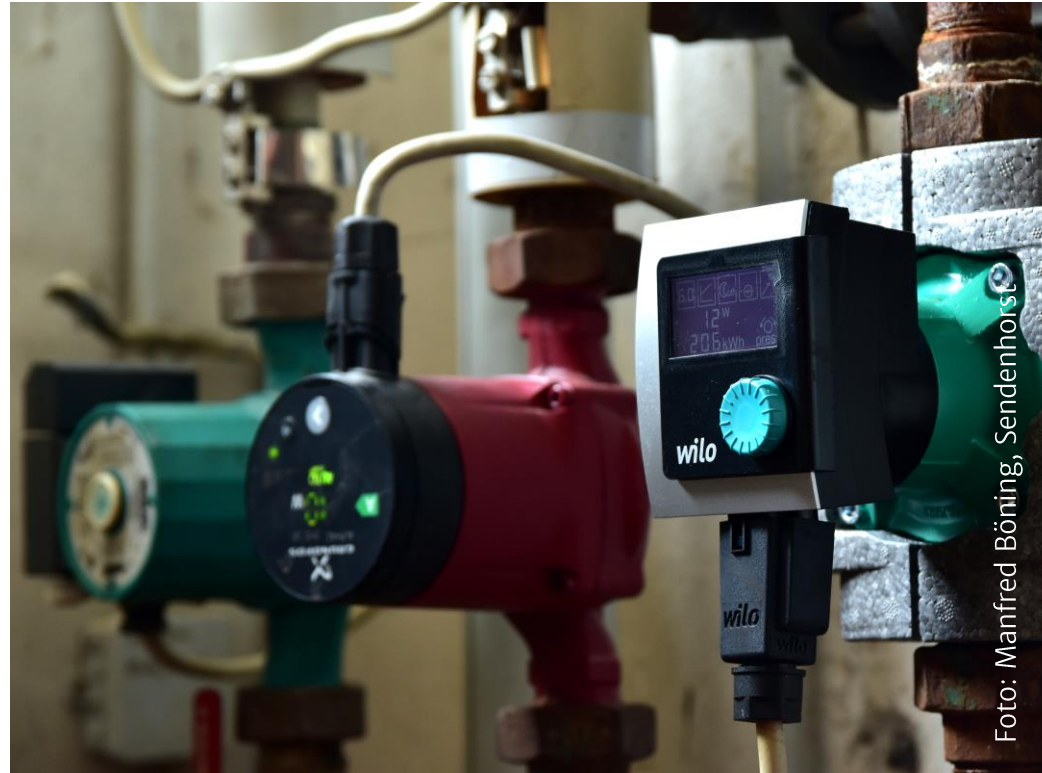
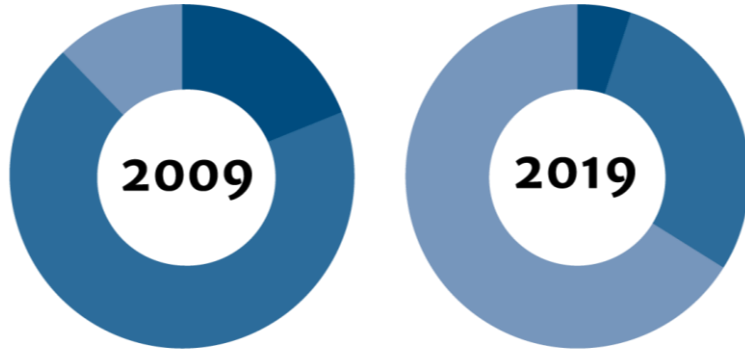


Foto: Manfred Böning, Sendenhorst



ENERGIEMANAGEMENT

Entwicklung der Verbrauchsauswertung



- monatliche Verbrauchsauswertung
- jährliche Verbrauchsauswertung
- keine Verbrauchsauswertung



Foto: Angelika Moizahn, Bergkamen



KLIMASCHUTZKONZEPT

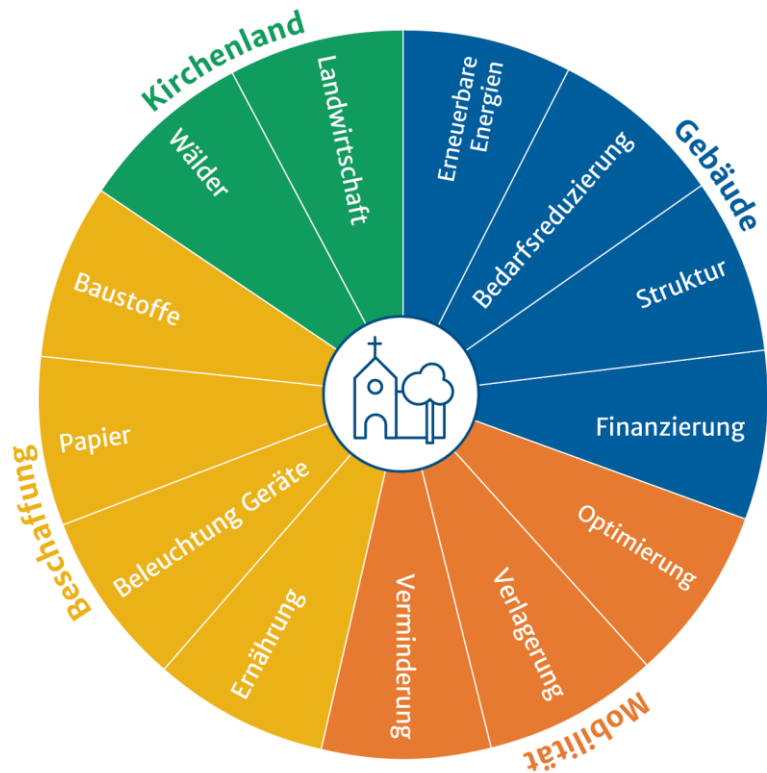


Foto: Horst Schulte, Ahlen



RAHMENBEDINGUNGEN

1. Rechtlich
2. Finanziell
3. Personell



Foto: Ulrich Schulte, Ahlen



RECHTLICHE RAHMENBEDINGUNGEN

NEUES RECHT

- Klimaschutzgesetz
- Rechtsverordnung
Klimapauschale

BESTEHENDES RECHT

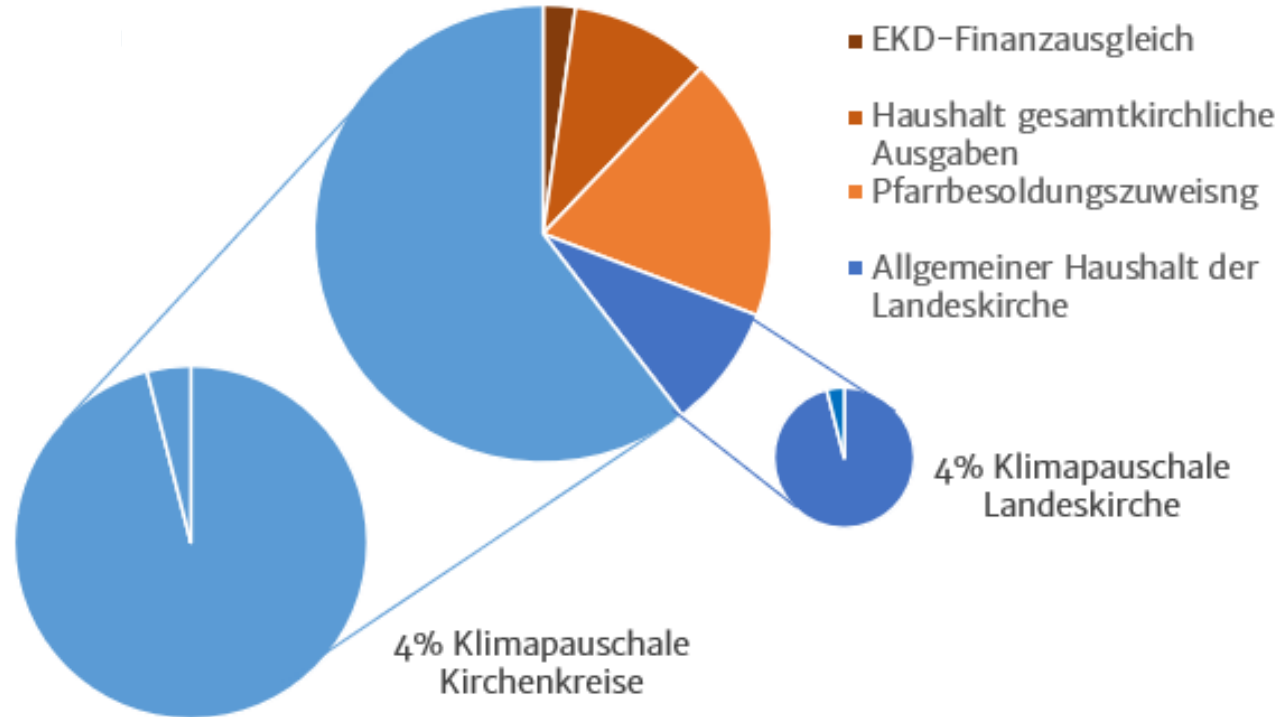
- Mobilitäts-VO
- Pfarrhausdienst-VO



FINANZIELLE RAHMENBEDINGUNGEN

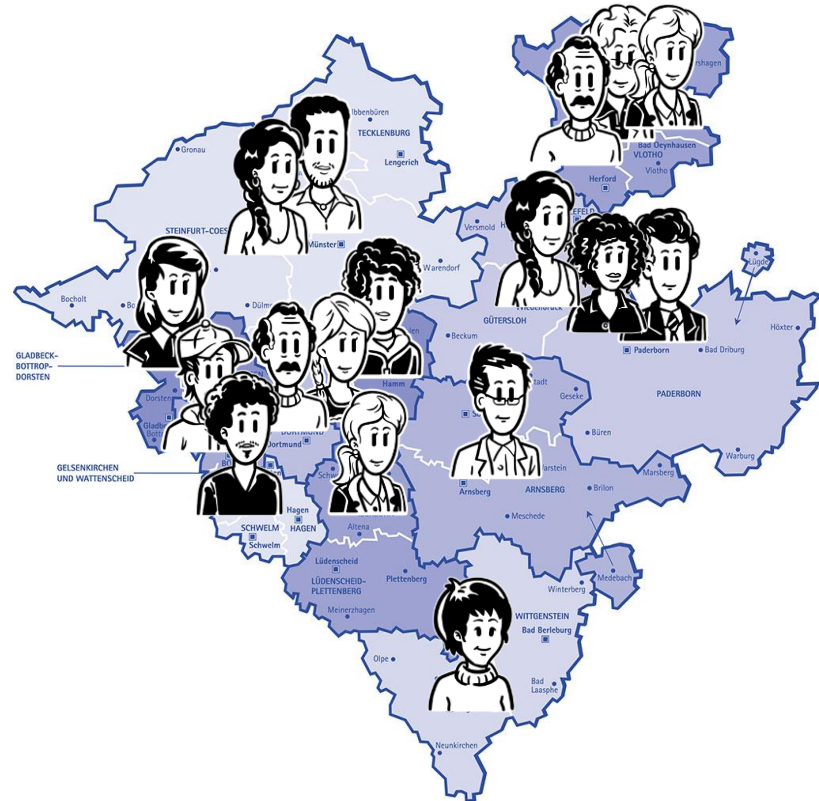
KLIMAPAUSCHALE

- Rechtsverordnung
- Musterrichtlinie
- Mittelnachweis



PERSONELLE RAHMENBEDINGUNGEN

- Unterstützung Fördermittelanträge
- Gründung Klimabüro.EKvW
- Vernetzung aller Akteure



PRAKTISCHE UMSETZUNG

- 1. Kommunikation**
- 2. Daten**
- 3. Unterstützung**



KOMMUNIKATION

Medien

Presse / Website / Insta

Filme / Fotos

Vorträge

Synoden / Pfarrkonvente

Konferenzen



KLIMASCHUTZ IN UNSERER KIRCHE

Gemeinsam engagieren sich Christinnen und Christen in der Evangelischen Kirche von Westfalen für die Erhaltung der Schöpfung. Dabei haben wir schon viel erreicht. Viele unserer Projekte entfalten bis heute überregional große Strahlkraft – »der Grüne Hahn«, »Zukunft Einkaufen« und »Klimafasten«, um nur einige zu nennen. Hinter diesen Projekten stecken viele kleine Erfolgsgeschichten, engagierte Kirchenkreise, tatkräftige Kirchengemeinden und vor allem viele Ehrenamtliche, die sich seit vielen Jahren für die Bewahrung der Schöpfung engagieren. Diese Geschichten werden hier vorgestellt.

NEWSLETTER

+ jetzt abonnieren

VERANSTALTUNGEN

- SEP 18:00 - 20:30
7 Online Gesprächsabende: „Sehnsucht nach...
- SEP September 12 - September 16
12 „Woche der Klimaanpassung“ vom 12. - 16. September 2022
- SEP 10:00 - 16:30
15 10. Fundraisingtag
- SEP 9:00 - 20:30
20 Gas sparen, Gebäude sichern, Gott feiern: digitaler Workshop zu Winterkirchen und Gottesdiensten in der kalten Jahreszeit
- SEP 9:00 - 17:45
21 Nachhaltigkeitskongress: Die unternehmerische Verantwortung der Kirchen für die soziale Zukunftsgestaltung



KOMMUNIKATION

Medien

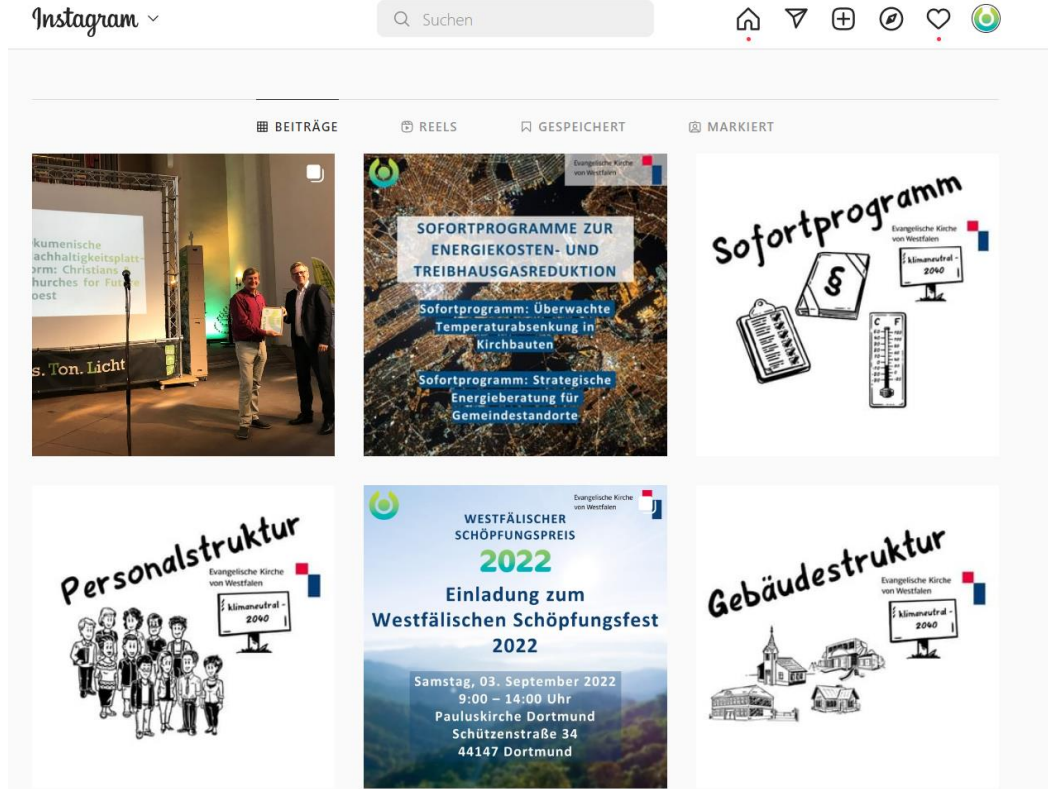
Presse / Website / Insta

Filme / Fotos

Vorträge

Synoden / Pfarrkonvente

Konferenzen



KOMMUNIKATION

Medien

Presse / Website / Insta

Filme / Fotos

Vorträge

Synoden / Pfarrkonvente

Konferenzen



DATEN

Erfassung

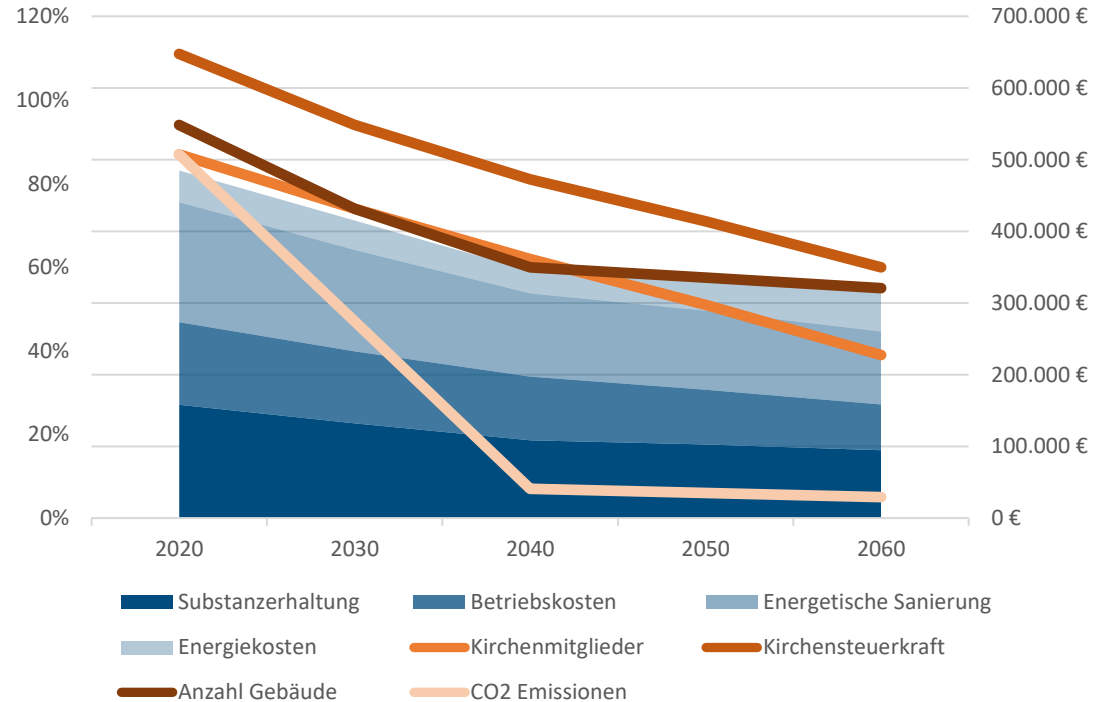
THG-Bilanz EKvW

Umfragen

Energieverbrauchsdaten

Energiemonitoring

Auswertung / Darstellung



DATEN

Erfassung

THG-Bilanz EKvW

Umfragen

Energieverbrauchsdaten

Energiemonitoring

Auswertung / Darstellung



DATEN

Erfassung

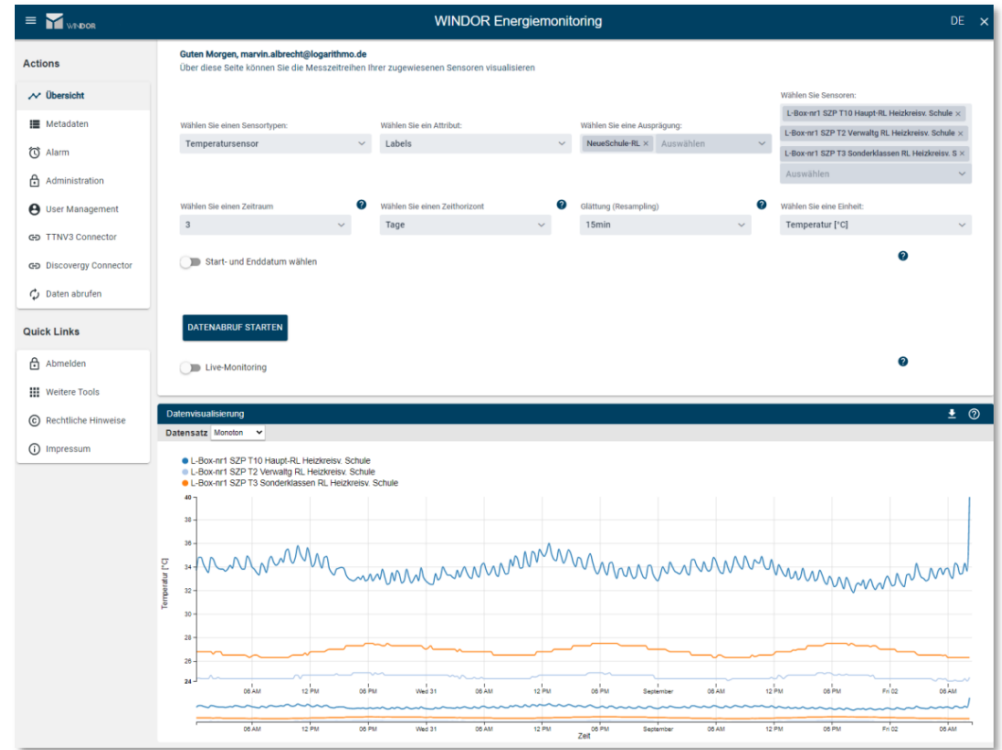
THG-Bilanz EKvW

Umfragen

Energieverbrauchsdaten

Energiemonitoring

Auswertung / Darstellung



UNTERSTÜTZUNG

Information

Materialerstellung

Seminare

Förderung

Energieberatung

Monitoring

BAUSTOFFE



Baustoffe sind Materialien, welche für das Erbauen von Gebäuden und Bauwerken benötigt werden. Sie kommen teils in ihrer Ursprungsform als Rohstoff, meist jedoch

In diesem Zusammenhang ist der Fachbegriff „Graue Energie“ von großer Bedeutung. Er beschreibt die gesamte Energiemenge, welche für den Bau eines Gebäudes benötigt wird. Dazu zählen auch die Baustoffe und der mit ihnen verbundene Energiebedarf für Transport, Lagerung, Verarbeitung, Einbau und ähnlichen. Reduzieren lässt sich dieser Energiebedarf

UNTERSTÜTZUNG

Information

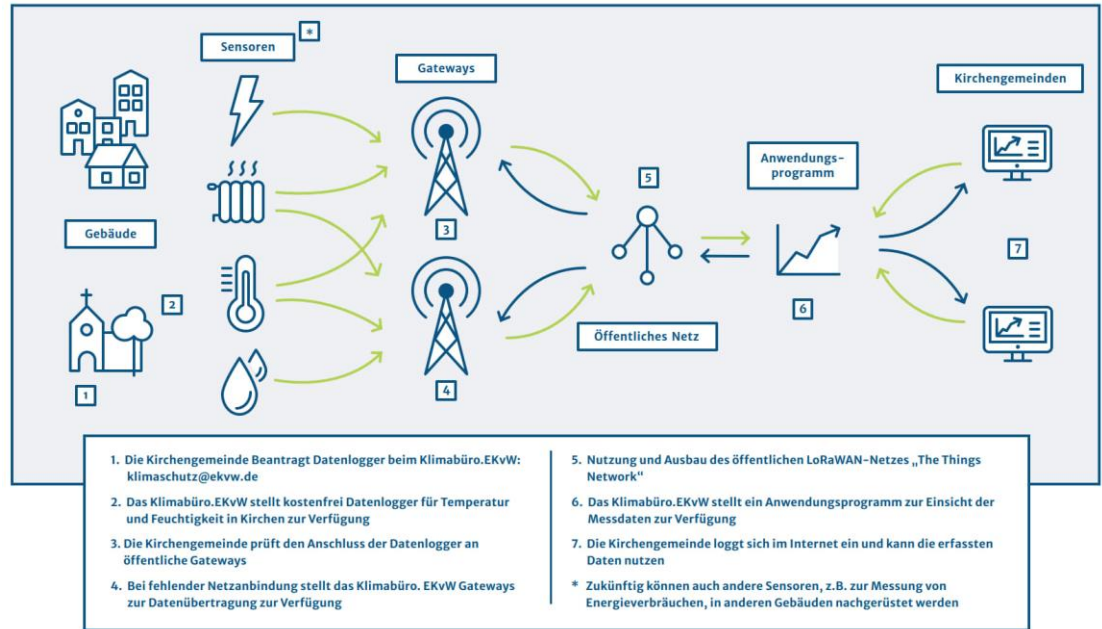
Materialerstellung

Seminare

Förderung

Energieberatung

Monitoring



VIELEN DANK

